



SECRETARIA DE ESTADO DA SAÚDE – SESAU  
SUPERINTENDÊNCIA DE VIGILÂNCIA EM SAÚDE – SUVISA  
CENTRO DE INFORMAÇÕES ESTRATÉGICAS E RESPOSTA EM VIGILÂNCIA EM SAÚDE – CIEVS

### Casos suspeitos de Monkeypox

Até o dia 21/09, foram notificados 289 casos suspeitos de Monkeypox, dos quais, 12 (4,2%) casos foram confirmados, 02 casos prováveis (0,7%), 14 casos com perda de seguimento (4,8%), 182 (63%) foram descartados e 76 (26,3%) encontram-se em investigação. Além disso, verifica-se que o município de Maceió é o que possui o maior quantitativo de casos (157; 54,3%) seguido de Arapiraca (24; 8,3%) e Delmiro Gouveia com (15; 5,2%) respectivamente. (Tabela 1).

Foram excluídos 03 casos por não atenderem definição proposta pelo Ministério da Saúde dos seguintes municípios: Pindoba, Maragogi e Viçosa.

**Tabela 1.** Distribuição de casos notificados para Monkeypox, segundo classificação. Alagoas,2022.

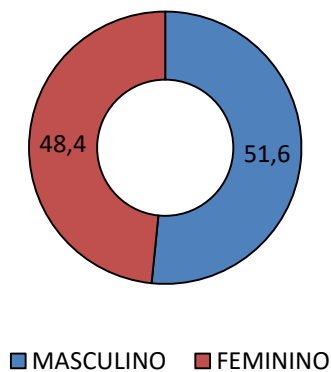
Município de residência	Suspeito	Descartado	Perda de seguimento	Excluído	Provável	Confirmado	Total
MACEIO	53	94	1	0	0	9	157
ARAPIRACA	3	20	1	0	0	0	24
ANADIA	0	1	0	0	0	0	1
DELMIRO GOUVEIA	3	8	4	0	0	0	15
RIO LARGO	4	7	1	0	0	0	12
VICOSA	0	3	0	1	0	1	5
UNIAO DOS PALMARES	1	4	0	0	0	0	5
PARICONHA	0	3	0	0	1	0	4
SAO MIGUEL DOS CAMPOS	2	1	0	0	1	0	4
BARRA DE SAO MIGUEL	0	3	0	0	0	0	3
CAPELA	0	2	1	0	0	0	3
INHAPI	0	3	0	0	0	0	3
MARAGOGI	0	1	1	1	0	0	3
MURICI	0	1	0	0	0	2	3
OLIVENCA	1	1	1	0	0	0	3
SANTANA DO IPANEMA	1	3	0	0	0	0	4
FEIRA GRANDE	2	1	0	0	0	0	3
SAO MIGUEL DOS MILAGRES	1	0	3	0	0	0	4
BATALHA	0	2	0	0	0	0	2
COITE DO NOIA	0	2	0	0	0	0	2
CHA PRETA	0	2	0	0	0	0	2
MARECHAL DEODORO	0	2	0	0	0	0	2
NOVO LINO	0	2	0	0	0	0	2
PENEDO	0	2	0	0	0	0	2
PINDOBA	0	1	0	1	0	0	2
SAO LUIS DO QUITUNDE	1	1	0	0	0	0	2
BRANQUINHA	0	1	0	0	0	0	1
COLONIA LEOPOLDINA	0	1	0	0	0	0	1
CORURIFE	0	1	0	0	0	0	1
FLEXEIRAS	0	1	0	0	0	0	1
IBATEGUARA	0	1	0	0	0	0	1
MESSIAS	0	1	0	0	0	0	1
OLHO D'AGUA DAS FLORES	0	0	1	0	0	0	1
OLHO D'AGUA DO CASADO	0	1	0	0	0	0	1
OURO BRANCO	0	1	0	0	0	0	1
PIACABUCU	1	0	0	0	0	0	1
PILAR	0	1	0	0	0	0	1
PORTO CALVO	0	1	0	0	0	0	1
PORTO REAL DO COLEGIO	0	1	0	0	0	0	1
SAO JOSE DA LAJE	0	1	0	0	0	0	1
TRAIPI	1	0	0	0	0	0	1
PALESTINA	2	0	0	0	0	0	2
<b>Total</b>	<b>76</b>	<b>182</b>	<b>14</b>	<b>3</b>	<b>2</b>	<b>12</b>	<b>289</b>



SECRETARIA DE ESTADO DA SAÚDE – SESAU  
SUPERINTENDÊNCIA DE VIGILÂNCIA EM SAÚDE – SUVISA  
CENTRO DE INFORMAÇÕES ESTRATÉGICAS E RESPOSTA EM VIGILÂNCIA EM SAÚDE – CIEVS

No que se refere à distribuição de casos por sexo, têm-se que 140 (48,4%) são do sexo feminino, 149 (51,6%) do sexo masculino. Gráfico 1.

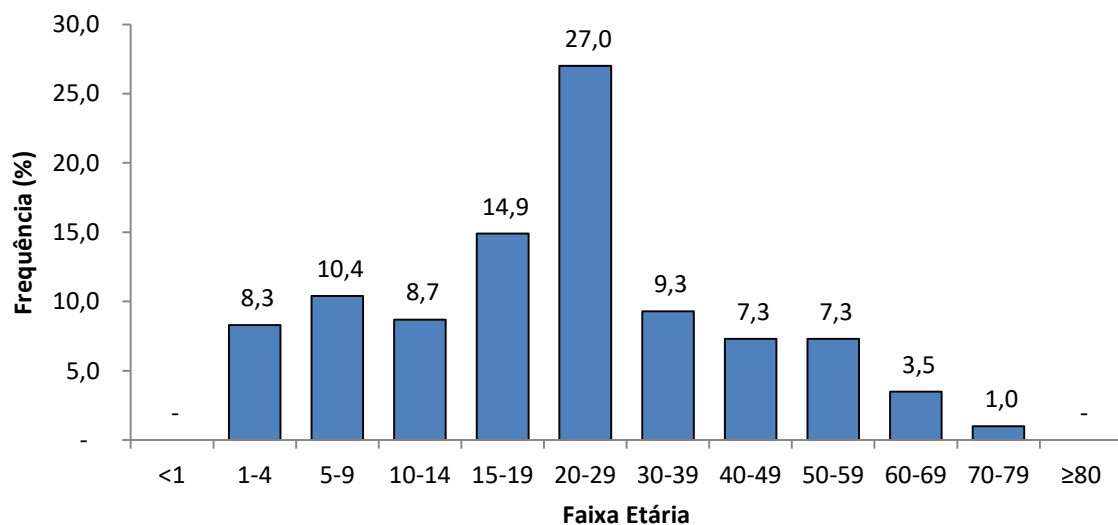
**Gráfico 1.** Casos notificados para Monkeypox, segundo sexo. Alagoas, 2022.



Fonte: REDCap/Ministério da Saúde.

A faixa etária com maior número de notificação entre os casos notificados é a de 20 - 29 anos, com 78 casos (27%), seguida de 15 - 19 anos com 43 casos (14,9 %). Gráfico 2.

**Gráfico 2.** Casos notificados de Monkeypox, segundo a faixa etária. Alagoas, 2022.



Fonte: REDCap/Ministério da Saúde.

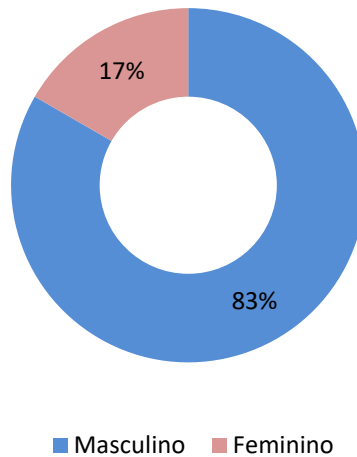


SECRETARIA DE ESTADO DA SAÚDE – SESAU  
SUPERINTENDÊNCIA DE VIGILÂNCIA EM SAÚDE – SUVISA  
CENTRO DE INFORMAÇÕES ESTRATÉGICAS E RESPOSTA EM VIGILÂNCIA EM SAÚDE – CIEVS

Quanto ao perfil dos casos confirmados, o sexo masculino corresponde a 83% dos casos.

Gráfico 3.

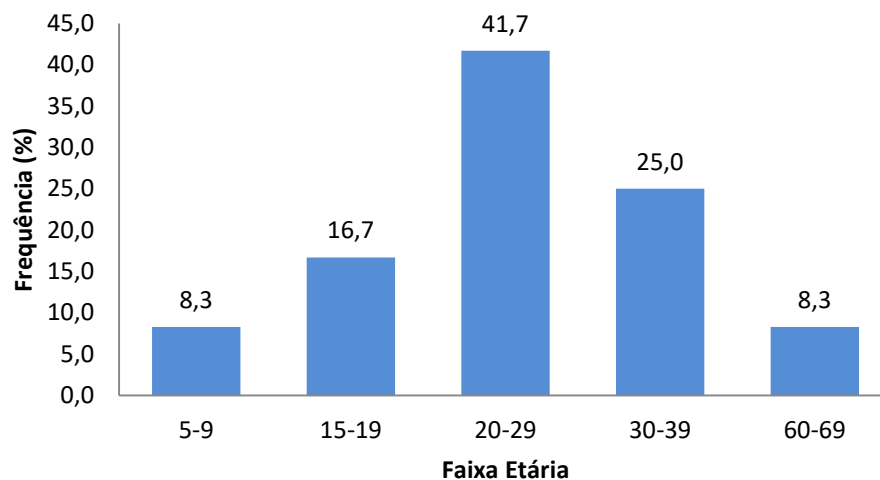
**Gráfico 3.** Casos confirmados de Monkeypox, segundo sexo. Alagoas, 2022.



Fonte: REDCap/Ministério da Saúde

A faixa etária predominante dos casos confirmados é de 20-29 anos, representando 41,7% (n=5). Gráfico 4.

**Gráfico 4.** Casos notificados de Monkeypox, segundo a faixa etária. Alagoas, 2022.



Fonte: REDCap/Ministério da Saúde

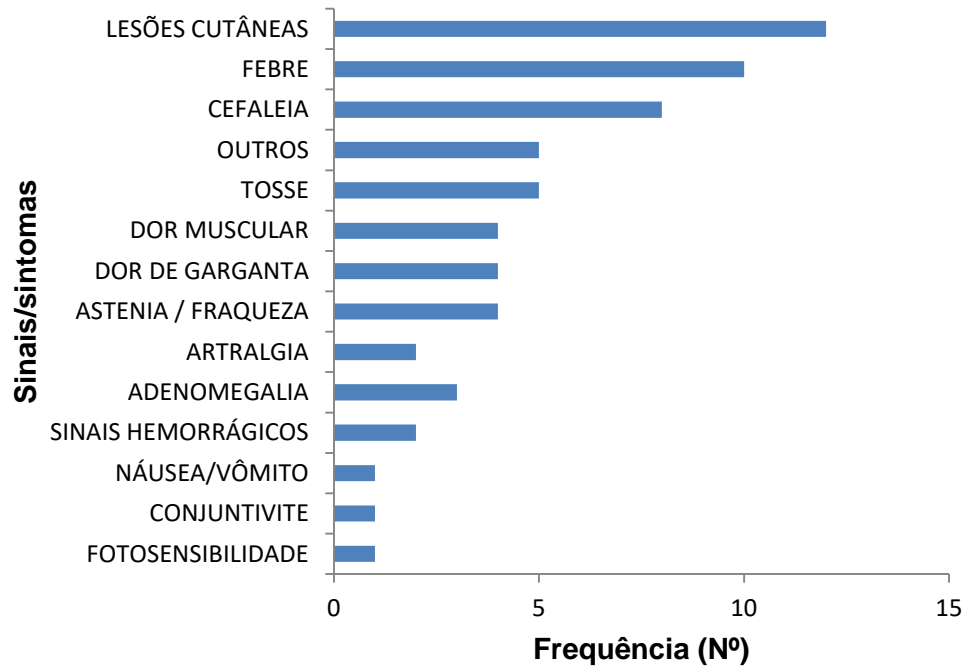


SECRETARIA DE ESTADO DA SAUDE – SESAU  
SUPERINTENDÊNCIA DE VIGILÂNCIA EM SAÚDE – SUVISA

CENTRO DE INFORMAÇÕES ESTRATÉGICAS E RESPOSTA EM VIGILÂNCIA EM SAÚDE – CIEVS

Os principais sinais e sintomas registrados entre os casos confirmados foram: erupções cutâneas, febre e cefaleia. Gráfico 5.

**Gráfico 5.** Casos confirmados de Monkeypox, segundo sinais e sintomas. Alagoas, 2022.



Fonte: REDCap/Ministério da Saúde

Maceió, 21 de setembro de 2022.

Este informe sinaliza os casos notificados até às 13 horas da presente data.