



SECRETARIA DE ESTADO DA SAÚDE – SESAU  
SUPERINTENDÊNCIA DE VIGILÂNCIA EM SAÚDE – SUVISA  
CENTRO DE INFORMAÇÕES ESTRATÉGICAS E RESPOSTA EM VIGILÂNCIA EM SAÚDE – CIEVS

### Casos suspeitos de Monkeypox

Até o dia 03/10, foram notificados 344 casos suspeitos de Monkeypox, dos quais, 13 (3,8 %) casos foram confirmados, 05 casos prováveis (1,5%), 38 casos com perda de seguimento (11 %), 206 (59,9 %) foram descartados e 78 (22,7%) encontram-se em investigação. Além disso, verificou-se que o município de Maceió é o que possui o maior quantitativo de casos (194; 56,4%) seguido de Arapiraca (28; 8,1%) e Delmiro Gouveia com (14; 4,1%) respectivamente. (Tabela 1).

Foram excluídos 04 casos por não atenderem definição proposta pelo Ministério da Saúde dos seguintes municípios: Arapiraca, Pindoba, Maragogi e Viçosa.

**Tabela 1.** Distribuição de casos notificados para Monkeypox, segundo classificação. Alagoas,2022.

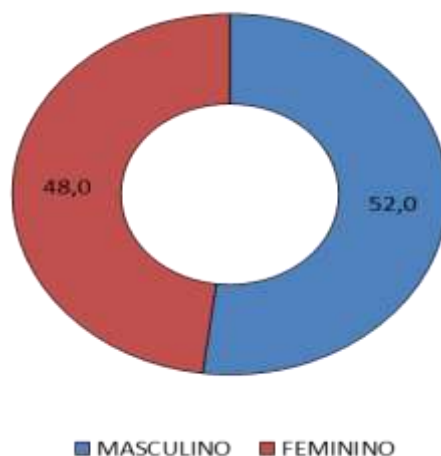
Município de residência	Suspeito	Descartado	Perda de seguimento	Excluído	Provavel	Confirmado	Total
MACEIO	48	112	24	0	0	10	194
ARAPIRACA	5	21	1	1	0	0	28
DELMIRO GOUVEIA	2	8	4	0	0	0	14
RIO LARGO	3	9	1	0	0	0	13
VICOSA	0	3	0	1	3	1	8
UNIAO DOS PALMARES	1	4	0	0	0	0	5
SAO MIGUEL DOS CAMPOS	1	3	0	0	1	0	5
PARICONHA	0	3	0	0	1	0	4
SANTANA DO IPANEMA	1	3	0	0	0	0	4
SAO MIGUEL DOS MILAGRES	0	0	4	0	0	0	4
MARAGOGI	1	1	1	1	0	0	4
BARRA DE SAO MIGUEL	0	3	0	0	0	0	3
CAPELA	0	2	1	0	0	0	3
INHAPI	0	3	0	0	0	0	3
MURICI	0	1	0	0	0	2	3
OLIVENCA	1	1	1	0	0	0	3
FEIRA GRANDE	2	1	0	0	0	0	3
PALESTINA	3	0	0	0	0	0	3
BATALHA	0	2	0	0	0	0	2
COITE DO NOIA	0	2	0	0	0	0	2
CHA PRETA	0	2	0	0	0	0	2
MARECHAL DEODORO	1	2	0	0	0	0	3
NOVO LINO	0	2	0	0	0	0	2
PENEDO	0	2	0	0	0	0	2
PINDOBA	0	1	0	1	0	0	2
SAO LUIS DO QUITUNDE	5	1	0	0	0	0	6
IBA TEGUARA	1	1	0	0	0	0	2
ANADIA	0	1	0	0	0	0	1
BRANQUINHA	0	1	0	0	0	0	1
COLONIA LEOPOLDINA	0	1	0	0	0	0	1
CORURIFE	0	1	0	0	0	0	1
FLEXEIRAS	0	1	0	0	0	0	1
MESSIAS	0	1	0	0	0	0	1
OLHO DA GUA DAS FLORES	0	0	1	0	0	0	1
OLHO DA GUA DO CASADO	0	1	0	0	0	0	1
OURO BRANCO	0	1	0	0	0	0	1
PIACABUCU	1	0	0	0	0	0	1
PILAR	0	1	0	0	0	0	1
PORTO CALVO	0	1	0	0	0	0	1
PORTO REAL DO COLEGIO	0	1	0	0	0	0	1
SAO JOSE DA LAJE	0	1	0	0	0	0	1
TRAIPI	1	0	0	0	0	0	1
PASSO DE CAMARAGIBE	1	0	0	0	0	0	1
ÁGUA BRANCA	0	1	0	0	0	0	1
<b>Total</b>	<b>78</b>	<b>206</b>	<b>38</b>	<b>4</b>	<b>5</b>	<b>13</b>	<b>344</b>



SECRETARIA DE ESTADO DA SAÚDE – SESAU  
SUPERINTENDÊNCIA DE VIGILÂNCIA EM SAÚDE – SUVISA  
CENTRO DE INFORMAÇÕES ESTRATÉGICAS E RESPOSTA EM VIGILÂNCIA EM SAÚDE – CIEVS

No que se refere à distribuição de casos por sexo, têm-se que 165 (48 %) são do sexo feminino, 179 (52 %) do sexo masculino. Gráfico 1.

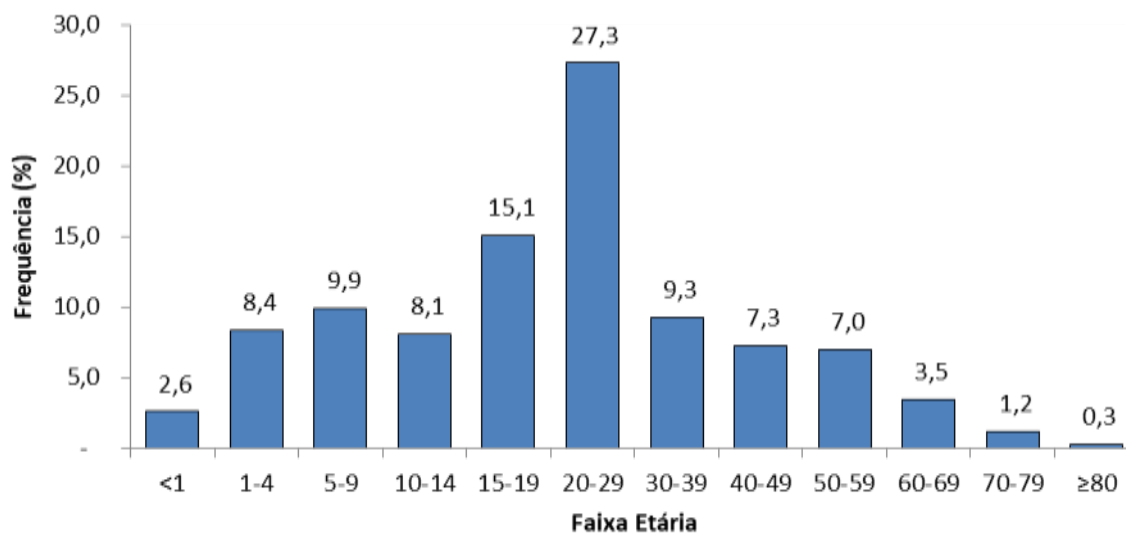
**Gráfico 1.** Casos notificados para Monkeypox, segundo sexo. Alagoas, 2022.



Fonte: REDCap/Ministério da Saúde.

A faixa etária com maior número de notificação entre os casos notificados é a de 20 - 29 anos, com 94 casos (27,3%), seguida de 15 - 19 anos com 52 casos (15,1 %). Gráfico 2.

**Gráfico 2.** Casos notificados de Monkeypox, segundo a faixa etária. Alagoas, 2022.



Fonte: REDCap/Ministério da Saúde.

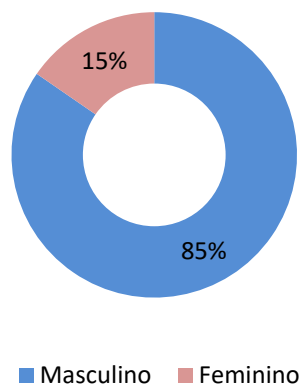


SECRETARIA DE ESTADO DA SAÚDE – SESAU  
SUPERINTENDÊNCIA DE VIGILÂNCIA EM SAÚDE – SUVISA  
CENTRO DE INFORMAÇÕES ESTRATÉGICAS E RESPOSTA EM VIGILÂNCIA EM SAÚDE – CIEVS

Quanto ao perfil dos casos confirmados, o sexo masculino corresponde a 85% dos casos.

Gráfico 3.

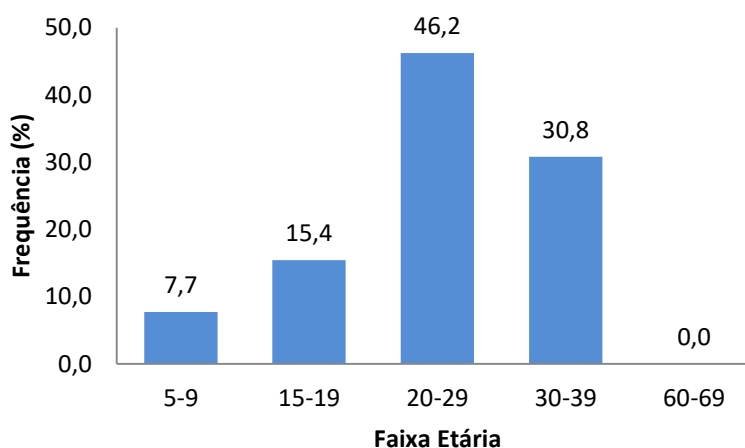
**Gráfico 3.** Casos confirmados de Monkeypox, segundo sexo. Alagoas, 2022.



Fonte: REDCap/Ministério da Saúde

A faixa etária predominante dos casos confirmados é de 20-29 anos, representando 46,2% (n=6). Gráfico 4.

**Gráfico 4.** Casos notificados de Monkeypox, segundo a faixa etária. Alagoas, 2022.



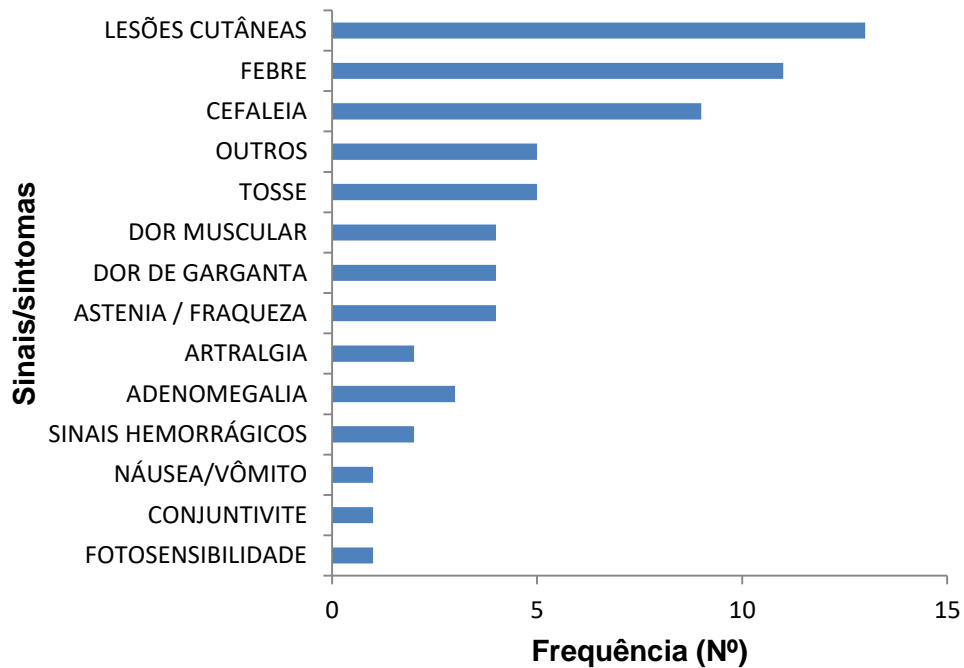
Fonte: REDCap/Ministério da Saúde



SECRETARIA DE ESTADO DA SAUDE – SESAU  
SUPERINTENDÊNCIA DE VIGILÂNCIA EM SAÚDE – SUVISA  
CENTRO DE INFORMAÇÕES ESTRATÉGICAS E RESPOSTA EM VIGILÂNCIA EM SAÚDE – CIEVS

Os principais sinais e sintomas registrados entre os casos confirmados foram: erupções cutâneas, febre e cefaleia. Gráfico 5.

**Gráfico 5.** Casos confirmados de Monkeypox, segundo sinais e sintomas. Alagoas, 2022.



Fonte: REDCap/Ministério da Saúde

Maceió, 03 de outubro de 2022.

Este informe sinaliza os casos notificados até às 13 horas da presente data.