



SECRETARIA DE ESTADO DA SAÚDE – SESAU
SUPERINTENDÊNCIA DE VIGILÂNCIA EM SAÚDE – SUVISA
CENTRO DE INFORMAÇÕES ESTRATÉGICAS E RESPOSTA EM VIGILÂNCIA EM SAÚDE – CIEVS

Casos suspeitos de Monkeypox

Até o dia 01/09, foram notificados 179 casos suspeitos de Monkeypox, dos quais, 03 (1,7%) casos foram confirmados, 76 (42,5%) foram descartados e 99 (55,3%) encontram-se em investigação. Além disso, verifica-se que o município de Maceió é o que possui o maior quantitativo de casos (89; 49,7%) seguido de Arapiraca (17; 9,5%), Delmiro Gouveia e Rio Largo com (8; 4,5%) respectivamente. (Tabela 1).

No que se refere aos casos positivos: todos são do sexo masculino, tendo como municípios de residência Maceió e Murici, com idade de 37, 35 e 25 anos, respectivamente.

Tabela 1. Distribuição de casos notificados para Monkeypox, segundo classificação. Alagoas, 2022.

Município de residência	Suspeito	Descartado	Provável	Confirmado	Total
MACEIO	52	35	0	2	89
ANADIA	1	0	0	0	1
ARAPIRACA	6	11	0	0	17
RIO LARGO	4	4	0	0	8
DELMIRO GOUVEIA	7	1	0	0	8
INHAPI	0	3	0	0	3
OLIVENCA	3	0	0	0	3
MARAGOGI	3	0	0	0	3
VICOSA	3	0	0	0	3
SANTANA DO IPANEMA	2	1	0	0	3
PARICONHA	2	1	0	0	3
BATALHA	0	2	0	0	2
COITE DO NOIA	0	2	0	0	2
MURICI	0	1	0	1	2
BARRA DE SAO MIGUEL	2	1	0	0	3
CAPELA	1	1	0	0	2
FEIRA GRANDE	2	0	0	0	2
UNIAO DOS PALMARES	1	1	0	0	2
SAO MIGUEL DOS MILAGRES	2	0	0	0	2
BRANQUINHA	0	1	0	0	1
CHA PRETA	0	1	0	0	1
COLONIA LEOPOLDINA	0	1	0	0	1
CORURIBE	0	1	0	0	1
MESSIAS	0	1	0	0	1
OLHO DAGUA DAS FLORES	1	0	0	0	1
OLHO DAGUA DO CASADO	0	1	0	0	1
OURO BRANCO	0	1	0	0	1
PENEDO	0	1	0	0	1
PIACABUCU	1	0	0	0	1
PINDOBA	1	0	0	0	1
PORTO CALVO	0	1	0	0	1
PORTO REAL DO COLEGIO	0	1	0	0	1
SAO JOSE DA LAJE	1	0	0	0	1
SAO LUIS DO QUITUNDE	0	1	0	0	1
SAO MIGUEL DOS CAMPOS	0	0	1	0	1
FLEXEIRAS	0	1	0	0	1
IBATEGUARA	1	0	0	0	1



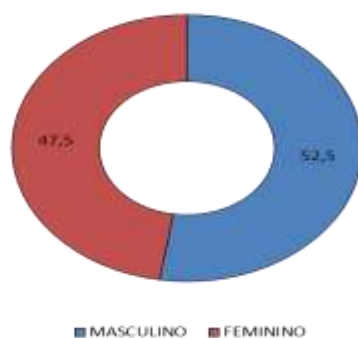
SECRETARIA DE ESTADO DA SAÚDE – SESAU
SUPERINTENDÊNCIA DE VIGILÂNCIA EM SAÚDE – SUVISA
CENTRO DE INFORMAÇÕES ESTRATÉGICAS E RESPOSTA EM VIGILÂNCIA EM SAÚDE – CIEVS

ANADIA	1	0	0	0	1
MARECHAL DEODORO	1	0	0	0	1
NOVO LINO	1	0	0	0	1
PILAR	1	0	0	0	1
Total	100	76	1	3	179

Fonte: REDCap/Ministério da Saúde.

No que se refere à distribuição de casos por sexo, têm-se que 85(47,5%) são do sexo feminino, 94 (52,5%) do sexo masculino. Gráfico 1.

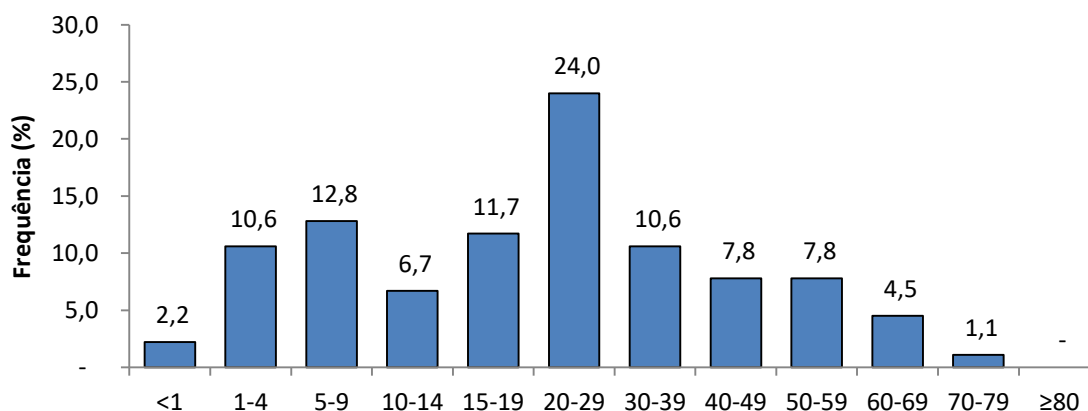
Gráfico 1. Casos notificados para Monkeypox, segundo sexo. Alagoas, 2022.



Fonte: REDCap/Ministério da Saúde.

A faixa etária com maior número de notificação entre os casos notificados é a de 20 - 29 anos, com 43 casos (24%), seguida de 5 - 9 anos com 23 casos (12,8 %). Gráfico 2.

Gráfico 2. Casos notificados de Monkeypox, segundo a faixa etária. Alagoas, 2022.



Fonte: REDCap/Ministério da Saúde.

Maceió, 01 de setembro de 2022.

Este informe sinaliza os casos notificados até às 13 horas da presente data.