



SECRETARIA DE ESTADO DA SAÚDE – SESAU
SUPERINTENDÊNCIA DE VIGILÂNCIA EM SAÚDE – SUVISA
CENTRO DE INFORMAÇÕES ESTRATÉGICAS E RESPOSTA EM VIGILÂNCIA EM SAÚDE – CIEVS

Casos suspeitos de Monkeypox

Até o dia 15/12/2022, foram notificados 478 casos suspeitos de Monkeypox, dos quais, 22 (4,6%) são confirmados, 05 prováveis (1%), 69 com perda de seguimento (14,4%), 365 (76,4%) foram descartados e 12 (2,5%) encontram-se em investigação. (Tabela 1).

Foram excluídos 05 casos por não atenderem definição proposta pelo Ministério da Saúde dos seguintes municípios: Arapiraca, Pindoba, Maragogi, Viçosa e Piaçabuçu.

Tabela 1. Distribuição de casos notificados para Monkeypox, segundo classificação. Alagoas, 2022.

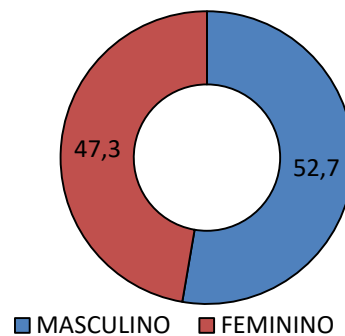
Município de residência	Suspeito	Descartado	Perda de seguimento	Excluído	Provável	Confirmado	Total
MACEIO	8	207	46	0	1	16	278
ARAPIRACA	1	28	2	1	0	1	33
DELMIRO GOUVEIA	0	16	4	0	0	0	20
RIO LARGO	0	12	2	0	0	1	15
VICOSA	0	10	1	1	0	1	13
SAO MIGUEL DOS CAMPOS	1	5	1	0	1	0	8
UNIAO DOS PALMARES	0	7	0	0	0	0	7
SAO LUIS DO QUITUNDE	0	5	1	0	0	0	6
SAO MIGUEL DOS MILAGRES	0	1	5	0	0	0	6
PALESTINA	0	3	0	0	2	0	5
PARICONHA	0	3	0	0	1	0	4
SANTANA DO IPANEMA	0	4	0	0	0	0	4
MARAGOGI	0	2	1	1	0	0	4
MURICI	0	2	0	0	0	2	4
BATALHA	1	3	0	0	0	0	4
PILAR	0	4	0	0	0	0	4
BARRA DE SAO MIGUEL	0	3	0	0	0	0	3
CAPELA	0	2	1	0	0	0	3
INHAPI	0	3	0	0	0	0	3
OLIVENCA	0	1	2	0	0	0	3
FEIRA GRANDE	0	2	1	0	0	0	3
MARECHAL DEODORO	0	3	0	0	0	0	3
NOVO LINO	0	3	0	0	0	0	3
SATUBA	0	3	0	0	0	0	3
COITE DO NOIA	0	2	0	0	0	0	2
CHA PRETA	0	2	0	0	0	0	2
PENEDO	0	2	0	0	0	0	2
PINDOBA	0	1	0	1	0	0	2
IBATEGUARA	0	2	0	0	0	0	2
ANADIA	0	2	0	0	0	0	2
PASSO DE CAMARAGIBE	0	2	0	0	0	0	2
BRANQUINHA	0	2	0	0	0	0	2
COLONIA LEOPOLDINA	0	1	0	0	0	0	1
CORURIBE	0	1	0	0	0	0	1
FLEXEIRAS	0	0	1	0	0	0	1
MESSIAS	0	1	0	0	0	0	1
OLHO D'AGUA DAS FLORES	0	0	1	0	0	0	1
OLHO D'AGUA DO CASADO	0	1	0	0	0	0	1
OURO BRANCO	0	1	0	0	0	0	1
PIACABUCU	0	0	0	1	0	0	1
PORTO CALVO	0	1	0	0	0	0	1
PORTO REAL DO COLEGIO	0	1	0	0	0	0	1
SAO JOSE DA LAJE	0	1	0	0	0	0	1
TRAIFU	0	1	0	0	0	0	1
AGUA BRANCA	0	1	0	0	0	0	1
CAJUEIRO	0	1	0	0	0	0	1
MATA GRANDE	0	1	0	0	0	0	1
CAMPO ALEGRE	0	1	0	0	0	0	1
ATALAIA	0	0	0	0	0	1	1
MATRIZ DE CAMARAGIBE	0	1	0	0	0	0	1
MAJOR ISIDORO	0	1	0	0	0	0	1
PALMEIRA DOS INDIOS	0	1	0	0	0	0	1
JAPARA TINGA	0	1	0	0	0	0	1
MAR VERMELHO	0	1	0	0	0	0	1
POCO DAS TRINCHEIRAS	1	0	0	0	0	0	1
Total	12	365	69	5	5	22	478



SECRETARIA DE ESTADO DA SAUDE – SESAU
SUPERINTENDÊNCIA DE VIGILÂNCIA EM SAÚDE – SUVISA
CENTRO DE INFORMAÇÕES ESTRATÉGICAS E RESPOSTA EM VIGILÂNCIA EM SAÚDE – CIEVS

No que se refere à distribuição de casos por sexo, têm-se que 226 (47,3%) são do sexo feminino, 252 (52,7%) do sexo masculino. Gráfico 1.

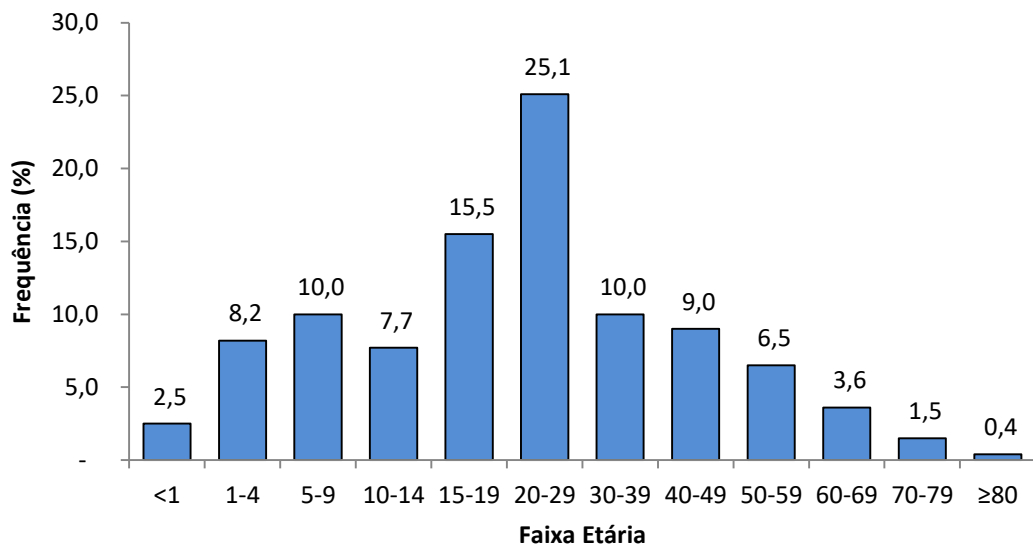
Gráfico 1. Casos notificados para Monkeypox, segundo sexo. Alagoas, 2022.



Fonte: REDCap/Ministério da Saúde.

A faixa etária com maior número de notificação entre os casos notificados é a de 20 - 29 anos, com 120 casos (25,1%), seguida de 15 - 19 anos com 74 casos (15,5%). Gráfico 2.

Gráfico 2. Casos notificados de Monkeypox, segundo a faixa etária. Alagoas, 2022.



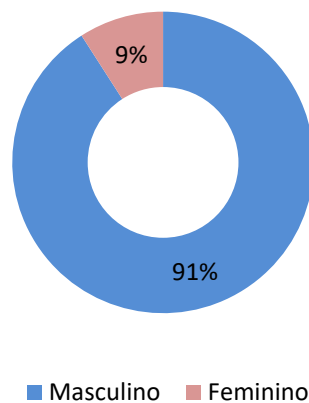
Fonte: REDCap/Ministério da Saúde.



SECRETARIA DE ESTADO DA SAÚDE – SESAU
SUPERINTENDÊNCIA DE VIGILÂNCIA EM SAÚDE – SUVISA
CENTRO DE INFORMAÇÕES ESTRATÉGICAS E RESPOSTA EM VIGILÂNCIA EM SAÚDE – CIEVS

Quanto ao perfil dos casos confirmados, o sexo masculino corresponde a 90% dos casos.
Gráfico 3.

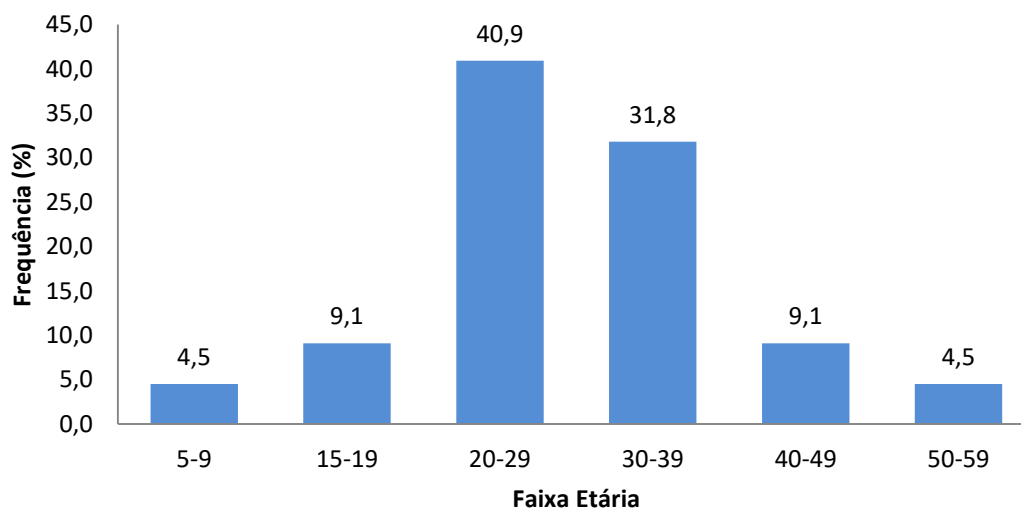
Gráfico 3. Casos confirmados de Monkeypox, segundo sexo. Alagoas, 2022.



Fonte: REDCap/Ministério da Saúde

A faixa etária predominante dos casos confirmados é de 20-29 com (09 – 40,9 %) e 30-39 anos com (07 – 31,8%). Gráfico 4.

Gráfico 4. Casos confirmados de Monkeypox, segundo a faixa etária. Alagoas, 2022.



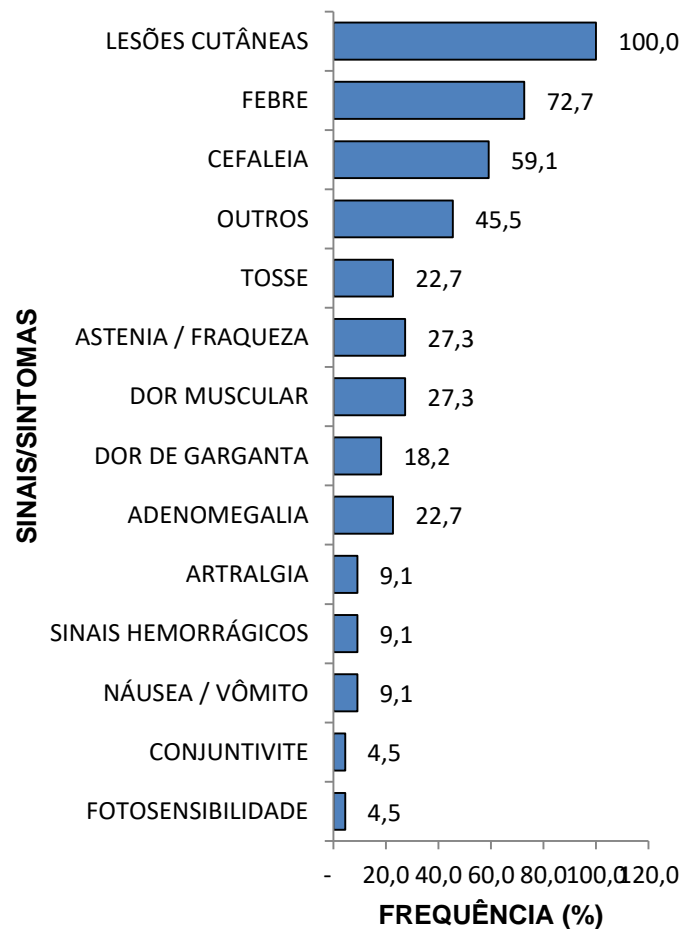
Fonte: REDCap/Ministério da Saúde



SECRETARIA DE ESTADO DA SAÚDE – SESAU
SUPERINTENDÊNCIA DE VIGILÂNCIA EM SAÚDE – SUVISA
CENTRO DE INFORMAÇÕES ESTRATÉGICAS E RESPOSTA EM VIGILÂNCIA EM SAÚDE – CIEVS

Os principais sinais e sintomas registrados entre os casos confirmados foram: Erupções cutâneas, febre e cefaleia. Gráfico 5.

Gráfico 5. Casos confirmados de Monkeypox, segundo sinais e sintomas. Alagoas, 2022.



Fonte: REDCap/Ministério da Saúde

Maceió, 15 de Dezembro de 2022.

Este informe sinaliza os casos notificados até às 13 horas da presente data.