



SECRETARIA DE ESTADO DA SAÚDE – SESAU
SUPERINTENDÊNCIA DE VIGILÂNCIA EM SAÚDE – SUVISA
CENTRO DE INFORMAÇÕES ESTRATÉGICAS E RESPOSTA EM VIGILÂNCIA EM SAÚDE – CIEVS

Casos suspeitos de Monkeypox

Até o dia 26/10/2022, foram notificados 418 casos suspeitos de Monkeypox, dos quais, 15 (3,6%) são confirmados, 05 prováveis (1,2%), 50 com perda de seguimento (12%), 305 (73,0%) foram descartados e 39 (9,3%) encontram-se em investigação. (Tabela 1).

Foram excluídos 04 casos por não atenderem definição proposta pelo Ministério da Saúde dos seguintes municípios: Arapiraca, Pindoba, Maragogi e Viçosa.

Tabela 1. Distribuição de casos notificados para Monkeypox, segundo classificação. Alagoas, 2022.

Município de residência	Suspeito	Descartado	Perda de seguimento	Excluído	Provável	Confirmado	Total
MACEIO	19	175	34	0	1	11	240
ARAPIRACA	2	26	2	1	0	0	31
DELMIRO GOUVEIA	3	10	4	0	0	0	17
RIO LARGO	1	12	1	0	0	1	15
VICOSA	0	7	0	1	0	1	9
SAO LUIS DO QUITUNDE	0	5	1	0	0	0	6
SAO MIGUEL DOS CAMPOS	3	4	0	0	1	0	8
UNIAO DOS PALMARES	1	5	0	0	0	0	6
PARICONHA	0	3	0	0	1	0	4
SANTANA DO IPANEMA	0	4	0	0	0	0	4
SAO MIGUEL DOS MILAGRES	1	0	4	0	0	0	5
MARAGOGI	1	1	1	1	0	0	4
MURICI	1	1	0	0	0	2	4
BARRA DE SAO MIGUEL	0	3	0	0	0	0	3
CAPELA	0	2	1	0	0	0	3
INHAPI	0	3	0	0	0	0	3
OLIVENCA	1	1	1	0	0	0	3
FEIRA GRANDE	1	2	0	0	0	0	3
PALESTINA	0	1	0	0	2	0	3
MARECHAL DEODORO	0	3	0	0	0	0	3
BATALHA	0	3	0	0	0	0	3
NOVO LINO	0	3	0	0	0	0	3
SATUBA	0	3	0	0	0	0	3
COITE DO NOIA	0	2	0	0	0	0	2
CHA PRETA	0	2	0	0	0	0	2
PENEDO	0	2	0	0	0	0	2
PINDOBA	0	1	0	1	0	0	2
IBA TEGUARA	0	2	0	0	0	0	2
ANADIA	0	2	0	0	0	0	2
PILAR	1	1	0	0	0	0	2
BRANQUINHA	0	1	0	0	0	0	1
COLONIA LEOPOLDINA	0	1	0	0	0	0	1
CORURIBE	0	1	0	0	0	0	1
FLEXEIRAS	0	1	0	0	0	0	1
MESSIAS	0	1	0	0	0	0	1
OLHO D'AGUA DAS FLORES	0	0	1	0	0	0	1
OLHO D'AGUA DO CASADO	0	1	0	0	0	0	1
OURO BRANCO	0	1	0	0	0	0	1
PIACABUCU	1	0	0	0	0	0	1
PORTO CALVO	0	1	0	0	0	0	1
PORTO REAL DO COLEGIO	0	1	0	0	0	0	1
SAO JOSE DA LAJE	0	1	0	0	0	0	1
TRAIPU	0	1	0	0	0	0	1
PASSO DE CAMARAGIBE	1	1	0	0	0	0	2
AGUA BRANCA	0	1	0	0	0	0	1
CAJUEIRO	0	1	0	0	0	0	1
MATA GRANDE	0	1	0	0	0	0	1
CAMPO ALEGRE	0	1	0	0	0	0	1
ATALAIA	1	0	0	0	0	0	1
MATRIZ DE CAMARAGIBE	1	0	0	0	0	0	1
Total	39	305	50	4	5	15	418

Fonte: REDCap/Ministério da Saúde.



SECRETARIA DE ESTADO DA SAÚDE – SESAU
SUPERINTENDÊNCIA DE VIGILÂNCIA EM SAÚDE – SUVISA
CENTRO DE INFORMAÇÕES ESTRATÉGICAS E RESPOSTA EM VIGILÂNCIA EM SAÚDE – CIEVS

No que se refere à distribuição de casos por sexo, têm-se que 200 (47,8%) são do sexo feminino, 218 (52,2%) do sexo masculino. Gráfico 1.

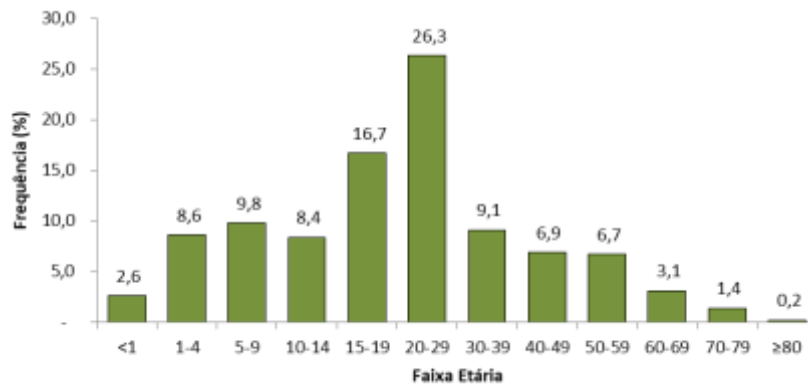
Gráfico 1. Casos notificados para Monkeypox, segundo sexo. Alagoas, 2022.



Fonte: REDCap/Ministério da Saúde.

A faixa etária com maior número de notificação entre os casos notificados é a de 20 - 29 anos, com 110 casos (26,3%), seguida de 15 - 19 anos com 70 casos (16,7%). Gráfico 2.

Gráfico 2. Casos notificados de Monkeypox, segundo a faixa etária. Alagoas, 2022.



Fonte: REDCap/Ministério da Saúde.

Quanto ao perfil dos casos confirmados, o sexo masculino corresponde a 87% dos casos. Gráfico 3.

Gráfico 3. Casos confirmados de Monkeypox, segundo sexo. Alagoas, 2022.



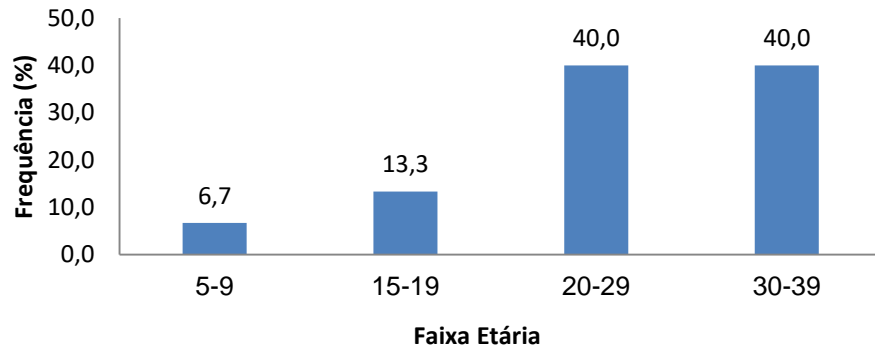
Fonte: REDCap/Ministério da Saúde



SECRETARIA DE ESTADO DA SAÚDE – SESAU
SUPERINTENDÊNCIA DE VIGILÂNCIA EM SAÚDE – SUVISA
CENTRO DE INFORMAÇÕES ESTRATÉGICAS E RESPOSTA EM VIGILÂNCIA EM SAÚDE – CIEVS

A faixa etária predominante dos casos confirmados é de 20-29 e 30-39 anos, ambas com 40% (n=6). Gráfico 4.

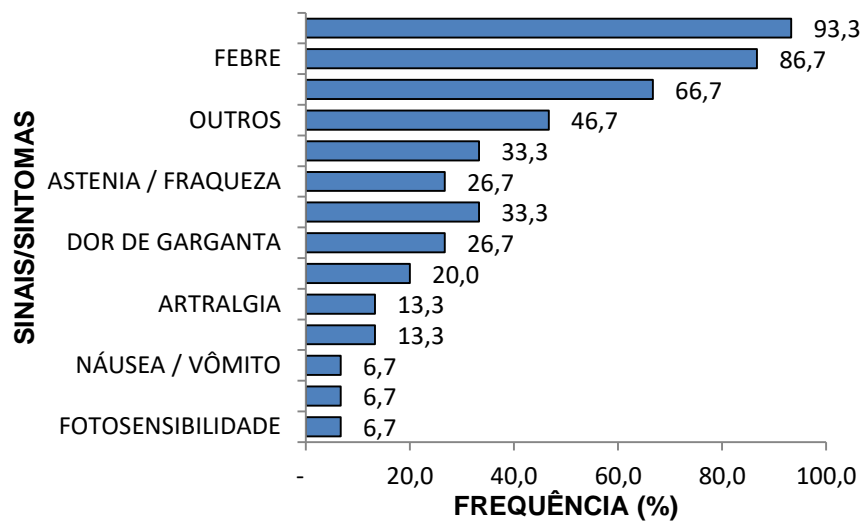
Gráfico 4. Casos confirmados de Monkeypox, segundo a faixa etária. Alagoas, 2022.



Fonte: REDCap/Ministério da Saúde

Os principais sinais e sintomas registrados entre os casos confirmados foram: Erupções cutâneas, febre e cefaleia. Gráfico 5.

Gráfico 5. Casos confirmados de Monkeypox, segundo sinais e sintomas. Alagoas, 2022.



Fonte: REDCap/Ministério da Saúde

Maceió, 26 de outubro de 2022.

Este informe sinaliza os casos notificados até às 13 horas da presente data.